

Medienmitteilung

Globalance Footprint: Ein Google Earth für das Vermögen

- **Die Wirkung der eigenen Anlagen interaktiv erleben**
Der Globalance Footprint zeigt Anlegerinnen und Anlegern die Wirkung der eigenen Finanzanlagen auf Wirtschaft, Gesellschaft und Umwelt.
- **Erhöhung der Transparenz**
Nicht-finanzielle Chancen und Risiken werden im Portfolio transparent dargestellt.
- **Paradigmenwechsel im Private Banking vorantreiben**
Mit dem Footprint Tool schafft die Globalance Bank neuartige Transparenz und leistet einen wichtigen Beitrag zum Paradigmenwechsel im Private Banking

Zürich, 26. Mai 2015 – Als weltweit erste Bank zeigt die Globalance Bank mit dem Footprint den Kunden die Wirkung ihrer Finanzanlagen auf Wirtschaft, Gesellschaft und Umwelt. Der Globalance Footprint ist für Vermögensanlagen, was Google Earth dem Reisenden bedeutet. Anlegerinnen und Anleger unternehmen mit der interaktiven Web-Applikation für PC, Laptop, Tablet oder Smartphones eine virtuelle Reise zu ihren Anlagen.

Der Globalance Footprint trägt dem steigenden Bedürfnis vieler Anlegerinnen und Anleger nach mehr Transparenz Rechnung. Die Globalance Privatbank lanciert damit als weltweit erstes Institut ein interaktives Online-Tool, welches dem Anleger ermöglicht, die Wirkung seiner Anlagen in der realen Welt sichtbar zu machen.

Nicht-finanzielle Risiken sichtbar machen

Durch die systematische Analyse der volkswirtschaftlichen, gesellschaftlichen und ökologischen Leistung der verschiedenen Anlagen gewinnt der Kunde ein besseres Bild über nicht-finanzielle Chancen und Risiken im Portfolio.

Reto Ringer, Gründer und CEO zum Globalance Footprint: „Die Überraschung ist oft gross, wenn Anleger zum ersten Mal erkennen, welche Anlagen in ihrem Portfolio enthalten sind. Die unerkannten Risiken sind oft beträchtlich. Der Ruf nach Transparenz im Banking ist laut. Mit dem Globalance Footprint schaffen wir diese im Bereich der Finanzanlagen.“

Das neue Tool kann abgerufen werden unter: [Globalance Footprint](#)

Über Globalance Bank AG

Die Globalance Bank ist eine eigentümergeführte Schweizer Privatbank und steht für einen Paradigmenwechsel im Banking. Sie berät Privatkunden, Familien und Stiftungen bei der langfristigen Vermögensanlage. Als weltweit erste Bank zeigt sie ihren Kunden den Footprint ihres Vermögens Wirtschaft, Gesellschaft und Umwelt auf.

Die Globalance Bank spricht vermögende Privatkunden an, die zusätzlich zur finanziellen noch eine ideelle Rendite erzielen wollen. Die Bank ist im Interesse ihrer Kunden völlig unabhängig und setzt keine eigenen Produkte ein und weist alle Gebühren transparent aus.

Rückfragen bitte an:

Sonja Suter, Globalance Bank

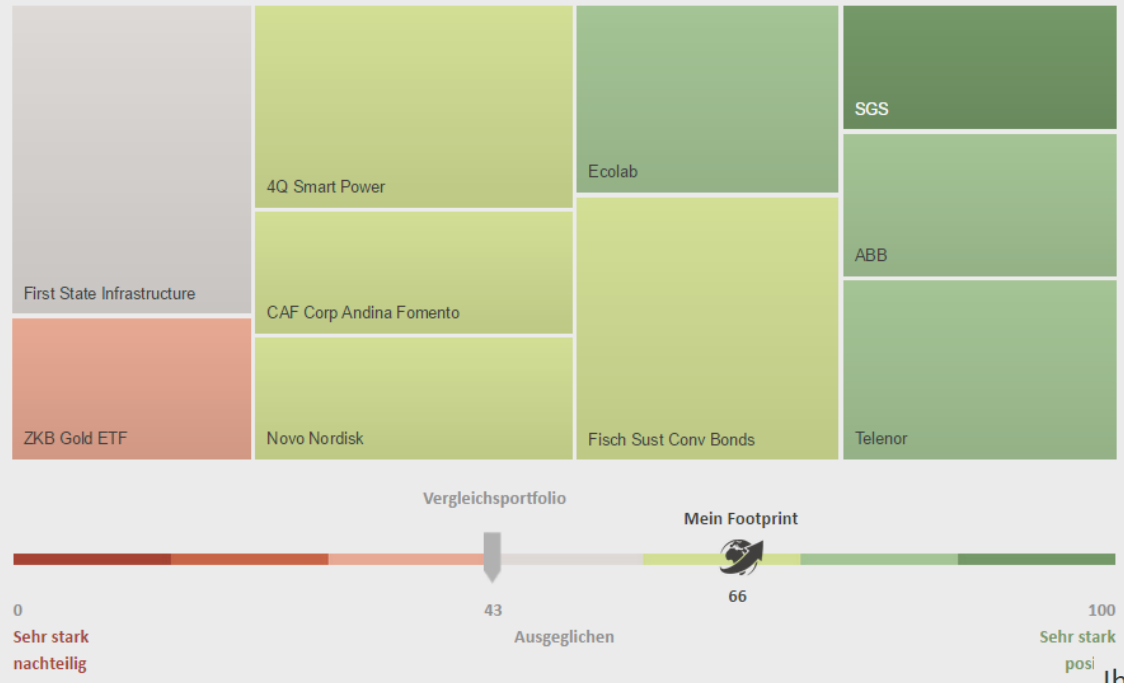
sonja.suter@globalance-bank.com

Tel. +41 44 215 55 02

Globalance Footprint

Die Footprint Map - Ihr persönliches Portfolio auf einen Blick

Betrachten Sie den Footprint Ihres persönlichen Portfolios als Ganzes.



Die Wirkung der eigenen Anlagen interaktiv erleben
Der Globalance Footprint zeigt Anlegerinnen und Anlegern die Wirkung der eigenen Finanzanlagen auf Wirtschaft, Gesellschaft und Umwelt.

Erhöhung der Transparenz
Nicht-finanzielle Chancen und Risiken werden im Portfolio transparent dargestellt.

Paradigmenwechsel im Private Banking vorantreiben
Mit dem Footprint Tool schafft die Globalance Bank neuartige Transparenz und leistet einen wichtigen Beitrag zum Paradigmenwechsel im Private Banking

Ihr Footprint im Vergleich

Der Footprint Ihres Globalance Aktienportfolios übertrifft denjenigen des Vergleichsportfolios.

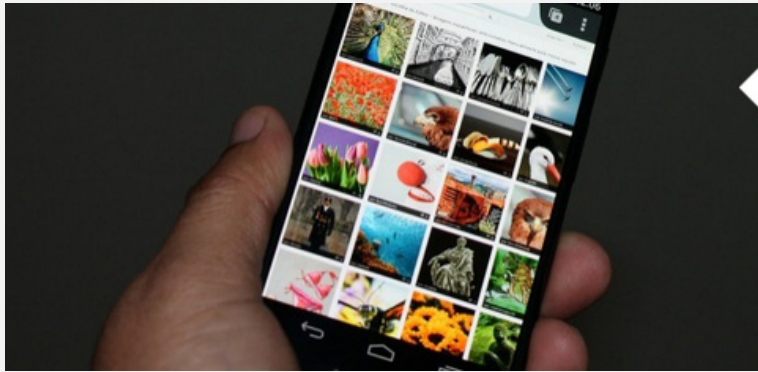
22 % **22% mehr Frauen in Verwaltungsräten**
Unternehmen Ihres Globalance Portfolios haben durchschnittlich 22% mehr Frauen in Ihren Verwaltungsräten.

76 % **Geschäftsethik: 76% besser als Durchschnitt**
In Ihrem Globalance Portfolio verhalten sich 76% der Unternehmen bei Geschäften ethischer als der Durchschnitt.

80 % **80% mit besserer Produktsicherheit**
80% der Titel im Globalance Aktienportfolio weisen bessere Produktsicherheit auf als der Durchschnitt des MSCI World.



Ein Beispiel: Telenor



Globalance Footprint
von

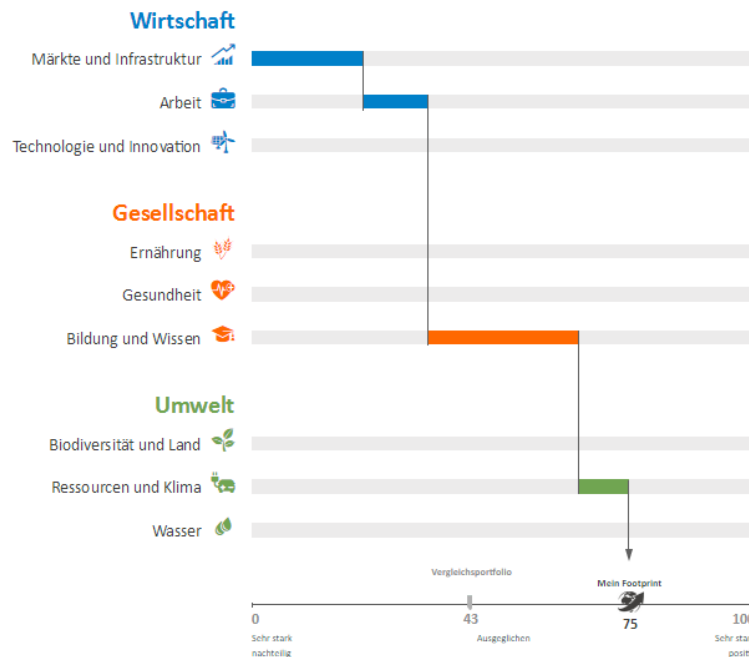


Footprint Score:



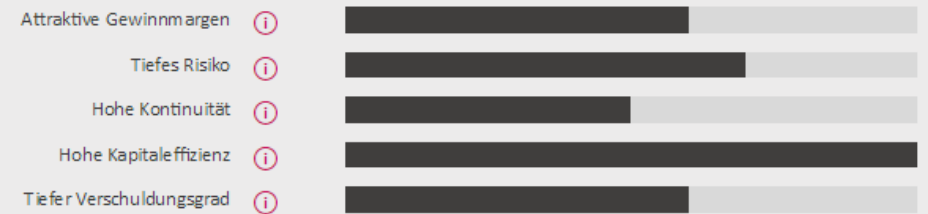
Footprint nach Themen

Der Footprint von Telenor setzt sich aus folgender Wirkung zusammen:



Finanzpotential – Globalance Zukunftstest® für Anlagen

Quantitative Kriterien



Qualitative Kriterien



Gesamtresultat

