

ANTEILKLASSE E (EUR – NAV HEDGED)

# Globalance Sokrates Fund

Der Börsenmonat Mai war erneut von einem heftigen Auf und Ab geprägt. Steigende Energie- und Nahrungsmittelpreise liessen die Teuerung auf rekordhohen Niveaus verharren. Insbesondere in den Ergebnisberichten des Detailhandels hinterliess ein abflachendes Kaufverhalten der Konsumenten seine Spuren, was kurzzeitig zu heftigen Kursrückgängen an den internationalen Aktienmärkten führte. Eine Gegenbewegung zum Monatsende konnte grössere Kursverluste verhindern. Zudem hatte in diesem volatilen Markumfeld die positive Entwicklung der Versicherungsverbriefungen eine stützende Wirkung auf die Performance.

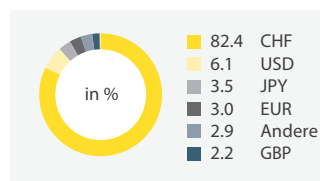
## Statistik (Netto-Performance und Risiko per 31.05.2022)

Performance Monat Mai	<b>-1.9 %</b>	3-Jahres-Performance annualisiert	<b>2.7 %</b>
Performance seit Jahresbeginn	<b>-9.4 %</b>	5-Jahres-Performance annualisiert	<b>1.6 %</b>
Sharpe Ratio	<b>0.40</b>	Annualisierte Volatilität	<b>6.0 %</b>

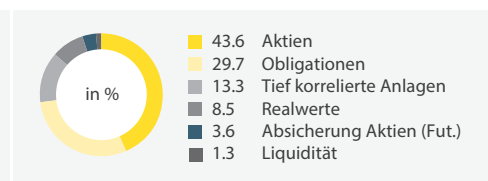
Jahresperformance	2017	2018	2019	2020	2021
Fonds Netto	<b>7.2 %</b>	<b>-7.4 %</b>	<b>11.6 %</b>	<b>5.0 %</b>	<b>7.9 %</b>

## Portfolio-Struktur

### WÄHRUNGEN



### PORTFOLIO-STRUKTUR NACH ANLAGEKLASSEN



## Fondsdaten\*

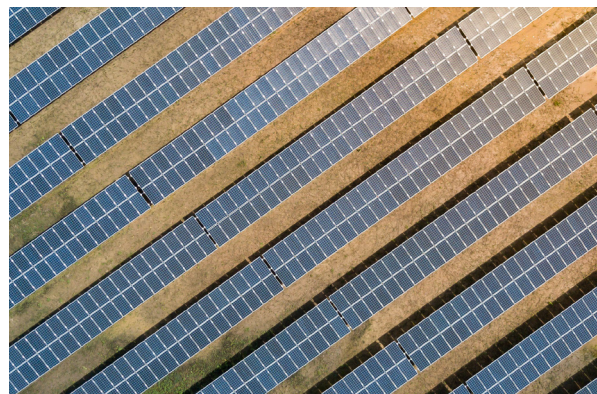
### ANTEILKLASSE D (EUR – NAV HEDGED)

Anlegerkreis	Einlage von > EUR 0.75 Mio.
Rechnungswährung	EUR
Inventarwert pro Anteil per 31.05.2022 (NAV)	EUR 114.2
Fondsvermögen	EUR 71.7 Mio.
Ausschüttungsform	Thesaurierend
Valoren-Nummer	34202246
ISIN	LU1502923284
Wertpapier-Kennnummer	A2AT0P
Bloomberg-Ticker	SOKRAEE LX

### FONDSDATEN

Rechtsstruktur	SICAV nach Luxemburger Recht
Domizil	Luxemburg
Management- und Vertriebsgebühr	0.6 %
Zeichnungen und Rücknahmen	Börsentäglich, bei allen Vertriebs- und Zahlstellen
Vertriebszulassung	Schweiz, Luxemburg und Deutschland
Zahlstelle in der Schweiz	Credit Suisse (Schweiz) AG
Vertreter	Acolin Fund Services AG, Zürich
Depotbank	Credit Suisse (Luxemburg) AG
Anlageberaterin	Globalance Bank AG
Portfolio Manager	Christoph Blättler, Globalance Bank AG
Kontakt	info@globalance.com

\*Der Fonds wurde von der FINMA in der Schweiz bzw. von der BaFin in Deutschland zugelassen und ist seit Januar 2015 BVV2-konform (Anlagevorschriften für Schweizer Vorsorgeguthaben).



## Anlagestrategie

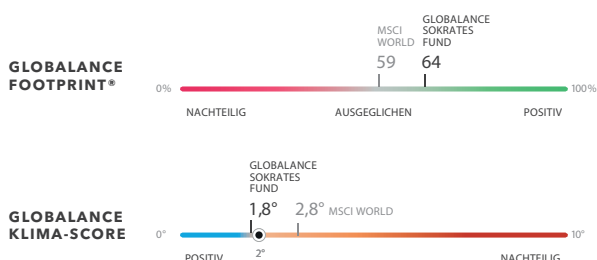
Sokrates investiert in eine dynamisch bewirtschaftete Kombination breit diversifizierter Anlageklassen von Aktien, Obligationen, Realwerten wie Immobilien oder tief korrelierten Anlagen wie beispielsweise Versicherungsverbriefungen oder Prämienstrategien.

Die Anlagestrategie erlaubt es, die Anlageklassen je nach Markteinschätzung zu gewichten. Basierend darauf investiert der Fond in Einzelanlagen und Anlagegefässe mit positivem Footprint.

Die Attraktivität liegt für den Investor in der breiten Diversifikation der Anlageklassen, im Marktpotential der zukunftsorientierten Anlage-themen und dem positiven Footprint.

## 5 Gründe für den Globalance Sokrates Fund

- + Dynamischer Baustein für Ihr Vorsorge- bzw. Stiftungsvermögen
- + Weltweit erster Fonds mit Footprint Report zur Wirkung in Wirtschaft, Gesellschaft und Umwelt
- + Investition in langfristige, nachhaltige Megatrends
- + Dynamische Anpassung der Asset Allocation erhöht die Rendite
- + Unabhängige Auswahl der führenden und talentiertesten externen Manager von interessanten Anlagegefässen



**Disclaimer** / Dieses Dokument dient ausschliesslich Informationszwecken. Es stellt weder ein Angebot noch eine Empfehlung zum Erwerb, Halten oder Verkauf von Finanzinstrumenten oder Bankdienstleistungen dar und entbindet die Empfänger\*innen nicht von ihrer eigenen Beurteilung. Insbesondere ist den Empfänger\*innen empfohlen, allenfalls unter Beizug einer Beratungsperson, die Informationen in Bezug auf die Vereinbarkeit mit ihren eigenen Verhältnissen auf juristische, regulatorische, steuerliche u. ä. Konsequenzen zu prüfen. Historische Performance-Daten sind keine Garantie für die zukünftige Entwicklung. Mit einer Anlage in Fondsanteilen sind Risiken, insbesondere diejenigen von Wert- und Ertragsschwankungen, verbunden. Bei der Rückgabe von Fondsanteilen können die Anleger\*innen weniger Geld zurückbekommen, als sie ursprünglich investiert haben. Bei Fremdwährungen besteht zusätzlich das Risiko, dass die Fremdwährung gegenüber der Referenzwährung der Anleger\*innen an Wert verliert. Die in der vorliegenden Publikation enthaltenen Daten und Informationen wurden von der Globalance Bank AG unter grösster Sorgfalt zusammengestellt. Die Globalance Bank AG übernimmt jedoch keine Gewähr für deren Korrektheit, Vollständigkeit, Zuverlässigkeit und Aktualität sowie keine Haftung für Verluste, die aus der Verwendung dieser Informationen entstehen. Dieses Dokument darf weder ganz noch teilweise ohne die schriftliche Genehmigung der Autor\*innen und der Globalance Bank AG reproduziert werden.